



## ВСЕРОССИЙСКИЕ СОРЕВНОВАНИЯ ПО СПОРТИВНОМУ ОРИЕНТИРОВАНИЮ «ЧЕРНОЕ МОРЕ-2015»

Соревнования среди команд учреждений дополнительного образования детей (спортивных школ). Личные соревнования.

**Краснодарский край, город-курорт Геленджик, 20 марта - 25 марта 2015 г.**

### Информационный бюллетень №1

#### 1. ОБЩАЯ ИНФОРМАЦИЯ.

##### 1.1 Организаторы:

Министерство спорта Российской Федерации, Федерация спортивного ориентирования России, Министерство по физической культуре и спорту Краснодарского края, Федерация спортивного ориентирования Краснодарского края, Управление по физической культуре и спорту администрации муниципального образования город-курорт Геленджик, Клуб спортивного ориентирования «Черное море».

##### 1.2 Место и время проведения соревнований:

Соревнования проводятся с 20 марта по 25 марта 2015 года в городе-курорте Геленджик, Краснодарский край.

Центр соревнований:

**Отель «Бригантина»**

Адрес: г-к Геленджик,  
ул.Революционная, 37

[www.brigantina-hotel.org](http://www.brigantina-hotel.org)



«Черное море», г-к Геленджик, март 2014г.

##### 1.3 Участники соревнований:

В спортивных соревнованиях участвуют сильнейшие спортсмены субъектов Российской Федерации согласно Положению о соревнованиях.

К участию в личных видах программы спортивных соревнований допускаются спортсмены по группам:

МЖ-12, 14, 16, 18, 20, Элита

К участию в личных видах программы традиционных соревнований «Черное море-2015» допускаются спортсмены по группам:

МЖ-10, 21К, 35, 45, 55, 65, М-70

#### 1.4 Программа соревнований:

20 марта	заезд участников соревнований, работа мандатной комиссии с 12.00 до 20.00 в центре соревнований, официальная тренировка с 10.00 до 16.00	
21 марта	<b>спринт</b> (20 мин.) <b>WRE</b>	0830011811Я
22 марта	<b>кросс</b> (65 мин.)	0830031811Я
23 марта	<b>классика</b> (35 мин.)	0830021811Я
24 марта	<b>классика</b> (50 мин.)	0830021811Я
25 марта	день отъезда	

#### 1.5 Финансовые условия участия в соревнованиях:

Расходы по участию в соревнованиях (проезд, питание, проживание, спортивное обслуживание, заявочный взнос) несут командирующие организации. Согласно решения Президиума Федерации спортивного ориентирования России от 20 декабря 2013 г. размер заявочных взносов всероссийских соревнований для групп:

МЖ Элита – 350 рублей в день за участника соревнований (заявка до 12 марта).

МЖ 14, 16, 18, 20 - 250 рублей в день за участника соревнований (заявка до 12 марта).

Заявочный взнос за участие в традиционных соревнованиях «Черное море-2015»:

	до 12.03	с 13.03
МЖ 21К, 35, 45, 55	250 руб. в день	300 руб. в день
МЖ 10, 12, 65, 70	180 руб. в день	250 руб. в день

Стоимость аренды ЧИПа – за один день – 20 руб.

Система электронной отметки SFR-system.

**Для получения отчетных документов за целевой заявочный взнос производится оплата путем перечисления денежных средств на расчетный счет организаторов:**

**В графе назначения платежа (дословно): «Целевой заявочный взнос на участие в соревнованиях (название команды), НДС не облагается». Оплату по перечислению необходимо произвести до 1 марта 2015 года.**

**Реквизиты КСО «Черное море» для оплаты по перечислению:**

Наименование получателя платежа: ОО «Черное море»

ИНН /КПП получателя платежа: 2304039405/230401001

Номер счета получателя платежа: 40703810130070101455

Наименование банка получателя платежа: отделение №8619 СБЕРБАНКА РОССИИ, г. Краснодар  
БИК: 040349602

Номер кор./сч. Банка: 30101810100000000602 в ГРКЦ ГУ Банка России по Краснодарскому краю  
КПП банка: 231043001

Расходы производятся по следующим статьям:

- подготовка спортивных карт-схем;
- изготовление номеров;
- типографские и канцелярские расходы;
- дополнительные услуги автотранспорта на соревнованиях;
- подготовка дистанций и мест соревнований;
- информационная поддержка соревнований;
- аренда оборудования;
- наградная атрибутика.

## 1.6 Заявки на участие:

Предварительные **онлайн** заявки на сайте: <http://orgeo.ru/event/1451> должны поступить к организаторам не позднее **12 марта** 2015 года.

По телефону заявки не принимаются!

Заявки на участие по форме (Приложение №2), подписанные руководителем органа исполнительной власти субъекта Российской Федерации в области физической культуры и спорта, региональной спортивной федерацией и врачом врачебно-физкультурного диспансера представляются в мандатную комиссию в 1 экземпляре в день приезда.

К заявке прилагаются следующие документы на каждого участника:

- паспорт гражданина РФ,
- целевая медицинская справка на данные соревнования, если в официальной заявке на данного спортсмена отсутствует допуск врача,
- зачетная классификационная книжка с подтверждением норм соответствующего спортивного разряда или спортивного звания за последние два года,
- договор о страховании от несчастного случая (оригинал)
- специальный допуск медицинского учреждения и тренера для спортсмена моложе 21 года (с 18 лет и старше).

## 1.7 Награждение участников:

Спортсмены, занявшие 1-3 место в 1 день соревнований, награждаются медалями, грамотами и сувенирами.

Спортсмены, занявшие 1-3 место по группе МЖ-Элита в 1 день соревнований (**старт WRE**), награждаются специальным призом.

Спортсмены, занявшие 1-3 место по сумме трех дней соревнований (22,23 и 24 марта), награждаются кубками, грамотами и сувенирами.



## 1.8 Размещение участников:

**В центре соревнований: отель "Бригантина"**, ул. Революционная, 37

Находится в центре города в районе Толстого мыса (50 метров от моря и 400 метров от стадиона)

[www.brigantina-hotel.org](http://www.brigantina-hotel.org)

3-х, 4-х местные номера улучшенной комфортности.

Размещение – 550 рублей в сутки с человека, 1100 рублей с питанием.

Количество мест – 100.

Заказать проживание в центре соревнований:

Бауэр Елена Михайловна, e-mail: [bauer@gelreserv.ru](mailto:bauer@gelreserv.ru) тел.8-918-407-99-13

Схема проезда:



## 1.9 Варианты проезда до Геленджика:

### Самолет:

- до Геленджика;
- до Краснодара (180 км от Геленджика). От аэропорта на троллейбусе №7 или маршрутном такси доехать до автовокзала «Краснодар-1», далее автобусом на Геленджик (интервал движения 30 мин- 1 час). Тел. автовокзала +7 (861) 262-42-71.;
- до Анапы (90 км от Геленджика).

### Поезд:

- до станции Новороссийск, далее автобусом до Геленджика (25 км).

### **К центру соревнований можно доехать:**

- от аэропорта на автобусе №5;
- от нового автовокзала на любом маршруте до остановки «Рынок», перейти на другую сторону, далее на автобусе №1,3,5,7 до остановки «Сосновая роща».

## 1.10 Транспортное обслуживание во время соревнований:

Информация по проезду участников к местам проведения соревнований будет опубликована в информационном бюллетене №2.

## 2. Предварительная спортивно-техническая информация.

### 2.1 Местность:

Дистанции в дисциплине **спринт** будут проходить в жилом районе в пригороде города-курорта Геленджик. Более подробная информация будет размещена в информационном бюллетене №2.

Все дистанции в дисциплинах **кросс и классика** будут проходить в лесных районах в пригороде города-курорта Геленджик.

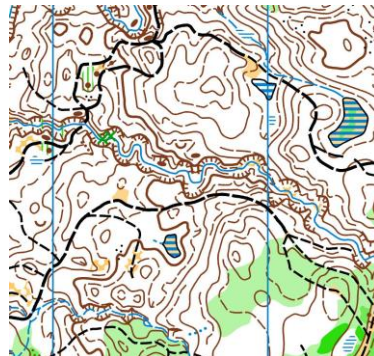
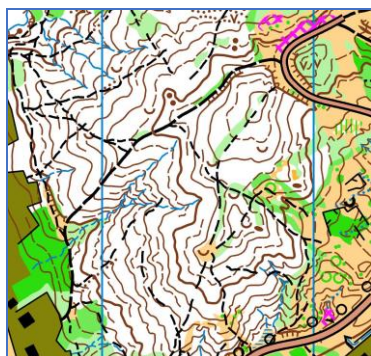
Местность сильнопересеченная, горная. Выраженный водно-эрозионный рельеф, склоны гор рассечены глубокими оврагами с крутыми, местами обрывистыми, склонами. Имеются оползневые места и места горных гряд с каменными россыпями, скалами, камнями и останцами. Почва глинистая, задернованная. Лес лиственный, местами с подлеском, проходимость от хорошей до плохой. Открытых пространств 5-20%. Встречаются локальные заросли сассапарели (колючая лиана). Сеть дорог развита средне.

### 2.2 Карты:

Масштаб карт: 1:5000, 1:7500, 1:10000, Н-2,5м, Н-5м.

Составители карт – **Скрипко Сергей** (Томск), **Яшпатов Геннадий** (Марий-Эл), декабрь 2013г., **Дьячков Виктор** (Тамбов), декабрь-февраль 2014-2015гг., **Попов Дмитрий** (Сочи).

### Образцы карт:



### **3. Сборы:**

1. Тренировки **технической направленности** будут проводиться в районах, неиспользуемых в дни проведения соревнований, с. Адербиевка, х. Широкая щель и с. Возрождение. Масштаб карт 1:10000, 1:7500. Составлены в 2010-2014гг. По предварительной договоренности мы подготовим Вам комплект карт для самостоятельных тренировок.

**Условия проведения:** на полигоне работают 4 дистанции (выбор на усмотрение тренеров и спортсменов).

Предварительные параметры: 1-1,5км; 2-2,8км; 3-4,3км; 4-6,0км.

Карты выдаются тренеру перед стартом.

Итоговые протоколы тренировочной дистанции вывешиваются на сайте [www.blackseaok.ru](http://www.blackseaok.ru).

**Система отметки:** все дистанции оборудованы электронной отметкой SFR-system, чипы можно будет получить при прохождении мандатной комиссии (перед стартом). Стоимость аренды чипа входит в оплату. Старт по стартовой станции, финиш по финишной станции. Сплиты будут распечатываться в сплит-центре (место будет сообщено дополнительно). За потерю чипа участник возмещает организаторам 250 рублей.

**Оплата:** стоимость участия в одном тренировочном старте для детей до 20 лет – 80 руб., для остальных – 130 руб.

**Заявки** на сборы принимаются до 12 марта. <http://orgeo.ru/event/1452>

Точные сроки будут опубликованы в бюллетене №2.

**Предварительные дни сборов: 17.03, 18.03, 19.03, 20.03-полигон, 26.03, 27.03.**

Сборы состоятся при заявке не менее 50 чел. в день.

2. **Беговые тренировки** можно проводить по набережной города (10 км в одну сторону), по - песчаному пляжу (длина 900м.) и по горным тропам в окрестностях города.

### **4. Дополнительная информация:**

Более подробная информация по соревнованиям будет размещена в информационном бюллетене №2.

#### **Контактные телефоны:**

8 (928) 4085322 Сомов Дмитрий (мегафон),      8 (918) 4676374 Тетиков Виталий (мтс)