



Чемпионат и первенство Краснодарского края по спортивному ориентированию

Соревнования муниципального образования город Горячий Ключ
по спортивному ориентированию

11-15 апреля 2024 г., МО г. Горячий Ключ (ур. Долина Очарования, мкр. Заречье)

ИНФОРМАЦИОННЫЙ БЮЛЛЕТЕНЬ №1

1. ОБЩАЯ ИНФОРМАЦИЯ

1.1. Организаторы

- Министерство физической культуры и спорта Краснодарского края;
- Администрация муниципального образования город Горячий Ключ;
- Федерация спортивного ориентирования Краснодарского края;
- Филиал РОО «Федерация спортивного ориентирования Краснодарского края» в муниципальном образовании город Горячий Ключ.

Главная судейская коллегия:

- Главный судья – Сомов Дмитрий Борисович, ССВК, г. Геленджик
- Главный секретарь – Новикова Алеся Леонидовна, ССВК, г. Геленджик
- Зам. главного судьи по СТО – Куркин Константин Алексеевич, ССВК, г. Краснодар
- Зам. гл. судьи по орг. вопросам - Орловский Владимир Владимирович, СС1К, г. Горячий Ключ
- Инспектор соревнований – Дьячков Виктор Васильевич, ССВК, г. Тамбов
- Старший судья старта – Кушнарева Мария Владимировна, СС1К, г. Горячий Ключ
- Старший судья финиша – Тетиков Виталий Владимирович, ССВК, г. Геленджик
- Судья-технический делегат – Фунтяков Владислав Викторович, ССВК, г. Сочи

1.2. Время и место проведения соревнований

Соревнования проводятся с 11 по 15 апреля 2024 года в окрестностях базы отдыха «Межгорье» и микрорайона Заречье муниципального образования город Горячий Ключ.

Центр соревнований: база отдыха «Межгорье» муниципального образования город Горячий Ключ (координаты - 44.603446° 39.080832°).

1.3. Программа соревнований

11.04.2024 (Чт) Заезд команд. 15:00-17:00 - Официальная тренировка. Место проведения: база отдыха «Межгорье» (Центр соревнований);

11.04.2024 (Чт) 17:00 - Регистрация команд с 17:00 до 18:00. Место проведения: база отдыха «Межгорье» (Центр соревнований);

12.04.2024 (Пт) 09:30 - Регистрация команд с 9:30 до 11:00. Место проведения: база отдыха «Межгорье» (Центр соревнований);

12.04.2024 (Пт) 12:00 - Старт на дистанции «Кросс-Классика» (0830021811Я). Место проведения: база отдыха «Межгорье» (Центр соревнований);

12.04.2024 (Пт) 14:30 - Открытие соревнований. Награждение по итогам 1 дня соревнований.

13.04.2024 (Сб) 12:00 - Старт на дистанции «Кросс-Лонг» (0830031811Я). Место проведения: мкр. Заречье;

13.04.2024 (Сб) до 15:00 - Сдача технических заявок на эстафету.

14.04.2024 (Вс) 10:00 - Выдача стартовых номеров.

14.04.2024 (Вт) 11:00 - Старт на дистанции «Кросс-Эстафета-3 человека» (0830071811Я). Место проведения: база отдыха «Межгорье» (Центр соревнований);

14.04.2024 (Вт) 14:00 - Награждение по итогам 2,3 дней соревнований. Закрытие соревнований. Отъезд команд. Место проведения: база отдыха «Межгорье» (Центр соревнований);

15.04.2024 (Пн) - Отъезд команд.

Возможны изменения в программе.

1.4. Участники соревнований

К участию в Чемпионате и Первенстве Краснодарского края по спортивному ориентированию допускаются спортсмены и команды муниципальных образований Краснодарского края по возрастным группам:

- МЖ12 (мальчики, девочки (до 13 лет) – 2012-2013 г.г.р.;
- МЖ14 (юноши, девушки (до 15 лет) – 2010-2011 г.г.р.;
- МЖ16 (юноши, девушки (до 17 лет) – 2008-2009 г.г.р.;
- МЖ18 (юноши, девушки (до 19 лет) – 2006-2007 г.г.р.;
- МЖ21 (Мужчины, Женщины) - 2005 г.р. и старше.

Участники выступают в своих возрастных группах СТРОГО согласно году рождения!

Состав команд неограничен, представитель, тренер.

К участию в соревнованиях федерации спортивного ориентирования Краснодарского края и соревнованиях муниципального образования город Горячий Ключ по спортивному ориентированию допускаются спортсмены по возрастным группам: МЖ-10 (2014-2015 г.г.р.), МЖ-35 (1989 г.р. и старше), МЖ-45 (1979 г.р. и старше), МЖ-55 (1969 г.р. и старше), МЖ-65 (1959 г.р. и старше), Ореп (дистанция для новичков).

1.5. Заявка

Заявки на участие в соревнованиях должны поступить к организаторам **до 07 апреля 2024 года** на сайте: <https://orgeo.ru/>

При отсутствии или несвоевременной подаче предварительной заявки, участие не гарантируется.

Именные заявки на участие в соревнованиях, заверенные врачом, медицинским учреждением, руководителем муниципального органа управления в области физической культуры и спорта Краснодарского края представляются в мандатную комиссию в день приезда на соревнования.

На каждого участника соревнований в мандатную комиссию представляются:

- Паспорт или свидетельство о рождении (возможна светокопия документа).
- Документ, подтверждающий спортивный разряд (зачетную классификационную книжку или приказ о присвоении разряда).
- Страховой полис обязательного медицинского страхования.
- Справка из медицинского учреждения о допуске участника к соревнованиям, если в заявке отсутствует печать врача.
- Договор о страховании от несчастного случая (оригинал).

Возможно прохождение комиссии по допуску через онлайн: прислав светокопии документов на beskid2@rambler.ru и подтвердив по приезду наличие необходимых документов.

Участник, не прошедший мандатную комиссию и не подтвердивший свое участие до окончания ее работы, не может быть допущен к соревнованиям.

Дополнительная информация в Интернете: <http://www.o-kuban.ru>

1.6. Финансовые условия

Расходы по организации и проведению соревнований, согласно положению о краевых соревнованиях по спортивному ориентированию на 2024 год, за счет привлеченных средств, несет Федерация спортивного ориентирования Краснодарского края.

Расходы по участию в соревнованиях (проезд, суточные в пути, питание, проживание, страховка) несет командирующие организации.

Заявочный взнос за участие в соревнованиях, согласно решения Общего Собрания от 16 декабря 2023 года Федерации спортивного ориентирования Краснодарского края, для групп:

МЖ10, 12, 14, 16, 18, 65, Open – 300 рублей в день;

МЖ21, 35, 45, 55 – 500 рублей в день.

Аренда средств электронной отметки SFR-system: 150 рублей за все дни соревнований.

1.7. Система отметки

Для контроля и проверки порядка прохождения КП на всех дистанциях будет использоваться система электронной отметки SFR-system. Чипы можно взять в аренду при прохождении мандатной комиссии (150 руб. за все дни соревнований).

1.8. Размещение участников

Размещение участников осуществляется на базе отдыха «Межгорье» (муниципальное образование город Горячий Ключ, урочище Долина Очарования (500 метров от поворота федеральной трассы М4-ДОН на село Фанагорийское) в 4-х и 5-ти местных домиках, без удобств. Туалеты, ручки и теплый душ на территории базы отдыха. Стоимость проживания - 600 руб. в сутки с человека. Стоимость 3-х разового питания в столовой на территории базы отдыха «Межгорье» - 800 руб. с человека. Контактный телефон - 8-918-478-22-81 - Ольга Николаевна.

Возможно размещение участников в гостиницах, гостевых домах и отелях города Горячий Ключ:

№	Наименование	Адрес	Контакты	Сайт
1	Гостевой дом «Некрасов»	г. Горячий Ключ, ул. Некрасова, 22	89898172977	www.nekrasov-goryachiy-klyuch.wintega.com
2	Гостевой дом «Серебряный ключ»	г. Горячий Ключ, ул. Свердлова, 29а	89182199803	www.klyuchik.wintega.com
3	Гостевой дом «Джели»	г. Горячий Ключ, ул. Лермонтова, 38	89298299997	www.hoteljeli.ru
4	Гостевой дом «Акварель»	г. Горячий Ключ, ул. Кондратьева, 43	89628548181	www.akvarel-gk.ru

1.9. Варианты проезда до стартов соревнований

База отдыха «Межгорье» (муниципальное образование город Горячий Ключ, урочище Долина Очарования) находится в 55 км по пути из Краснодара.

Время в пути от Краснодара до города Горячий Ключ 1,5 часа, от города Горячий Ключ до базы отдыха «Межгорье» 20-25 минут.

Стоимость проезда на автобусе Краснодар – Горячий Ключ – 210 рублей. Стоимость проезда в одну сторону до базы отдыха «Межгорье» - 29 рублей.

Расписание автобусов от автовокзала Краснодар-1 на сайте: <https://www.avtovokzaly.ru/>

Расписание ж/д транспорта можно найти на сайте: <https://tutu.ru/>

В Центр соревнований (база отдыха «Межгорье») из г. Горячий Ключ можно добраться на рейсовом автобусе № 119 (г. Горячий Ключ – с. Безымянное - с. Фанагорийское – г. Горячий Ключ).

из г. Горячий Ключ (от остановки «Санаторий») в с. Фанагорийское	из с. Фанагорийское в г. Горячий Ключ
5:40	6:25
7:40	8:45
10:00	10:45
13:00	14:00
15:10	16:10
17:30	18:30

Личным автотранспортом в центр соревнований можно проехать согласно схеме.

2. КАРТЫ И МЕСТНОСТЬ

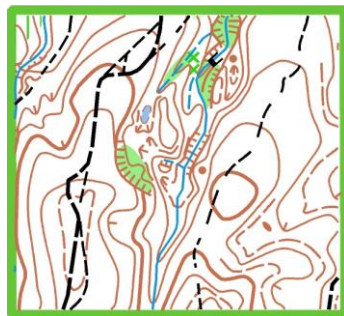
2.1. Местность

Местность сильнопересеченная, горная. Выраженный водно-эрозионный рельеф, склоны гор расчленены лощинами, глубокими оврагами с крутыми, местами обрывистыми склонами. Грунт глинистый, задернованный. Лес лиственный, местами с подлеском, проходимость от хорошей до плохой. Встречаются заросли колючего кустарника и густого подлеска. Дорожная сеть развита средне. Имеются участки оползневого рельефа, представленные ямами, буграми, выступами, террасами и т.д. Каменная ситуация представлена скалками и скалами высотой до 5 метров, отдельно стоящими камнями высотой от 0.7 метров.

2.2. Карты

Масштаб карт: 1:7500, 1:10000, сплошные горизонталы проведены через 5 метров. Печать цифровая. Карты заламинированы. Подготовлена в январе-феврале 2024 года Владимиром Тутуниным (Смоленск).

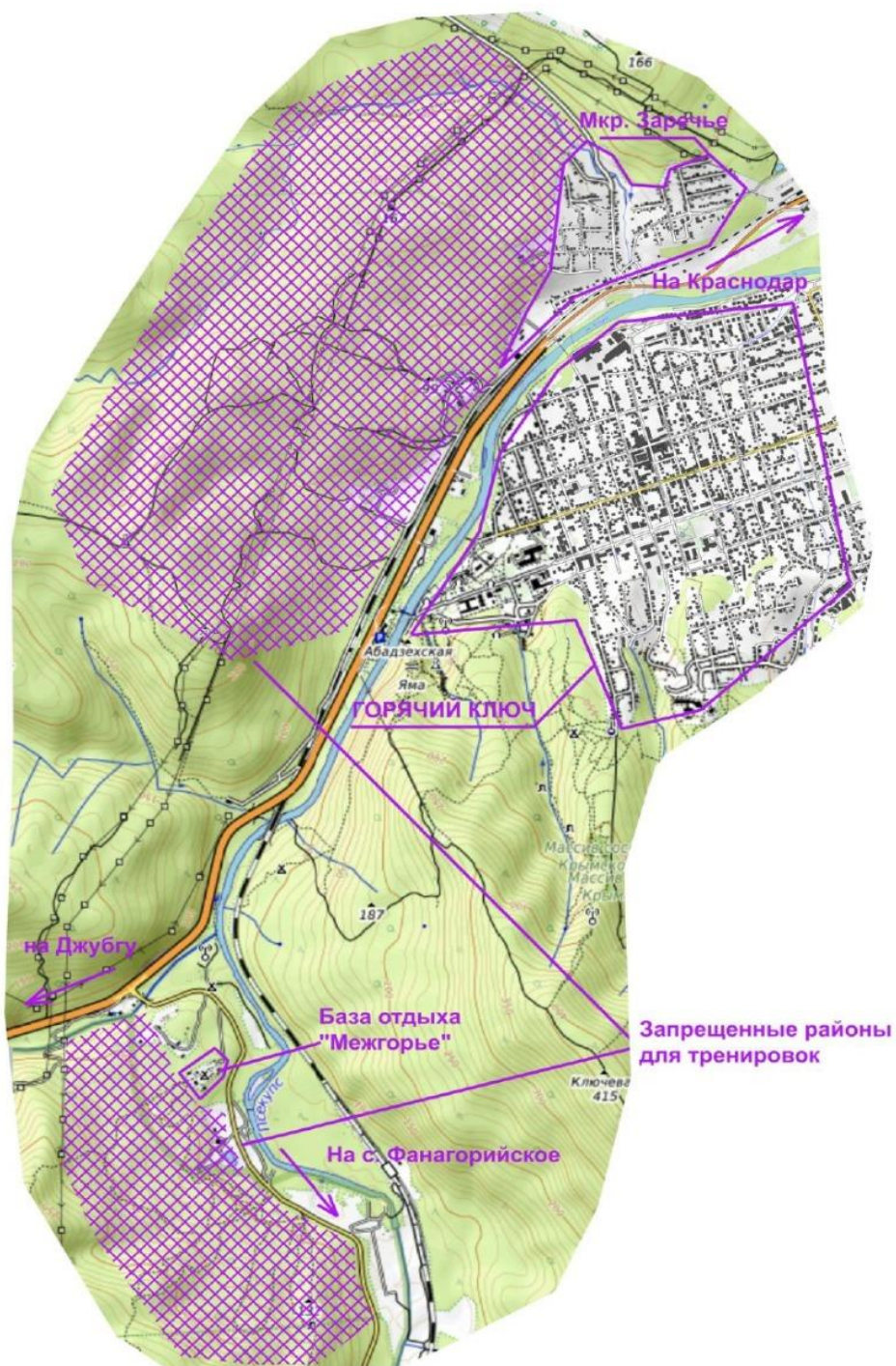
Образцы карт:



2. Схема Центра соревнований



ЗАПРЕЩЕННЫЕ РАЙОНЫ ДЛЯ ТРЕНИРОВОК



3. КОНТАКТНЫЕ ТЕЛЕФОНЫ

8(928) 408-53-22 – Дмитрий Сомов

8(988) 955-05-33 – Владимир Орловский